

5월

GA 소식

건강체할인/초경증간편 보험

# NH의 자신있는 고.객.만.족 보험료

남다른 할인혜택 직접 비교해보세요!

🎁 고향사랑기부제 기본할인 5%

🎁 보장보험료 5만원 초과 분 추가 할인 10%

## 5월 Check point

- ✓ 31010, 355, 335, 가성비굿건강 고령자 2대질병, 질병수술 가입금액 상향
- ✓ 암주요치료비 치료별 (수술 / 특정치료) 보장 신설, 최대 20회 보장으로 확대
- ✓ [암] / [2대질병] 3~100% 후유장해 보장 신설



# 농협손해보험 5월 영업전략

## 31010, 355, 335, 가성비굿건강 고령자 가입금액 상향

- ✓ 뇌혈관/허혈성심장질환 진단비/수술비(61~70세) : 500만원 → **1,000만원**
- ✓ 질병수술비(All-risk)(유병자 61~70세, 가성비굿 51~70세) : 10만원 → **20만원**

## 고향사랑기부제 + 고액보험료 더블할인 적용

- ✓ 고향사랑기부제 참여의사만 표시해도 보험료 5% 할인  
+ 보장보험료 5만원 초과 분의 10% 추가 할인  
ex) 보장보험료 월납 10만원 설계 → 실납입보험료 **9만원**
- ✓ 건강할때굿플러스, 헤아림 3.10.10 적용

## 3대질병 3~100% 후유장애 보장 신설

- ✓ 암후유장애(3~100%) 보장 신설
- ✓ 2대질병후유장애(3~100%) 보장 신설

## 암주요치료비 보장 확대

- ✓ 치료별 보장 신설, 수술 / 특정치료 각각 보장
- ✓ 10년 **최대 20회** 보장으로 확대
- ✓ 유사암주요치료비 보장 범위에 제자리암, 경계성종양 추가





NH농협손해보험

# 보험료 비교\_건강체할인

농협손보의 자신 있는 가.성.비!  
직접 비교해보세요!



건강체할인 (무해지 / 20년납 100세 / 1급)

(단위 : 원)

		NH	A사	B사	C사	D사	E사	F사	G사	H사
20세	남	32,537	37,866	44,354	46,937	33,455	42,984	42,456	39,605	35,423
	여	23,991	28,147	35,908	37,731	31,298	38,868	33,105	27,680	28,616
30세	남	43,830	49,328	60,882	61,703	45,124	57,995	56,416	52,187	47,378
	여	31,808	38,018	49,012	49,462	42,290	52,254	43,731	36,741	37,970
40세	남	58,391	67,392	83,625	81,415	60,588	77,072	75,544	68,744	63,623
	여	40,706	49,406	63,795	61,562	54,764	65,562	55,907	46,877	48,858
50세	남	80,081	91,380	116,055	107,265	94,086	96,120	102,695	90,448	84,317
	여	48,478	57,659	76,699	68,984	64,552	65,862	63,906	52,532	55,135
60세	남	105,156	118,395	154,590	139,261	121,489	121,698	132,775	117,440	108,286
	여	53,656	63,086	86,512	75,238	70,855	69,208	67,669	57,314	60,892



※ 상해사망 1천, 암진단비 1천, 유사암진단비 2백, 뇌혈관/허혈성 진단비 1천  
뇌혈관/허혈성 수술비 1천, 상해/질병 수술 10만  
병원/상급종합 암주요치료비 1천, 병원/상급종합 유사암주요치료비 2백



NH농협손해보험

# 보험료 비교\_초경증유병자



초경증유병자(무해지 / 20년납 100세 / 1급)

(단위 : 원)

		NH	A사	B사	C사	D사	E사	F사	G사	H사
20세	남	47,268	49,800	53,777	57,257	48,618	53,136	55,235	62,101	49,656
	여	35,312	39,429	46,379	50,664	42,970	50,350	43,653	51,463	44,512
30세	남	61,723	67,998	70,805	76,137	65,914	71,213	73,052	82,639	66,830
	여	45,818	53,595	60,690	66,856	57,198	67,730	57,566	67,746	59,361
40세	남	81,760	94,149	93,945	101,397	90,160	93,180	96,720	111,221	89,829
	여	57,264	70,032	77,423	84,627	72,884	84,748	73,791	87,443	76,340
50세	남	110,768	130,589	127,437	135,751	127,842	123,846	129,890	152,202	120,178
	여	67,288	82,789	92,395	135,751	81,968	89,440	83,890	102,265	87,382
60세	남	153,085	171,871	169,291	178,126	170,265	159,818	168,137	208,440	156,094
	여	78,235	90,327	108,618	108,723	96,059	94,538	91,397	117,622	100,170



※ 상해사망 1천, 암진단비 1천, 유사암진단비 2백, 뇌혈관/허혈성 진단비 1천  
 뇌혈관/허혈성 수술비 1천, 상해/질병 수술 10만  
 병원/상급종합 암주요치료비 1천, 병원/상급종합 유사암주요치료비 2백



NH농협손해보험

# 담보구성 별 할인보험료 비교

건강할때굿플러스, 3.10.10

## 늘어난 보장만큼 더해지는 할인

건강할때굿플러스(무해지/납면) 20년납 90세, 남자 1급

담보명	가입금액	담보명	가입금액
일반상해사망	1억	허혈성심장질환진단비	1천
일반상해후유장해 80%이상	1천	뇌혈관질환진단비	1천
일반상해후유장해 80%미만	1천	허혈성심장질환수술비	1천
보험료납입면제대상	10만	뇌혈관질환수술비	1천
암진단비(유사암제외)	1천	일반상해수술비	10만
유사암진단비	2백	질병수술비	10만

담보명	30세	40세	50세	비고
합계보험료	28,063	36,447	47,288	고향사랑 기부할인 적용
납입보험료	26,658	34,622	44,923	
↳ 할인	1,405(5%)	1,825(5%)	2,365(5%)	

### 추가할인

담보명	가입금액	담보명	가입금액
일반상해사망	1억	유사암주요치료비	4백
일반상해후유장해 80%이상	1천	허혈성심장질환진단비	1천
일반상해후유장해 80%미만	1천	뇌혈관질환진단비	1천
보험료납입면제대상	10만	허혈성심장질환수술비	1천
암진단비(유사암제외)	2천	뇌혈관질환수술비	1천
유사암진단비	4백	일반상해수술비	10만
암주요치료비(유사암제외)	2천	질병수술비	10만

담보명	30세	40세	50세	비고
합계보험료	58,867	78,675	106,404	고향사랑기부 + 고액보험료 할인 적용
납입보험료	55,037	71,871	95,444	
↳ 할인	3,830(6.5%)	6,804(8.6%)	10,960(10.3%)	



NH농협손해보험

## NEW 3대질병 후유장해 보장

암/2대질병 후유장해  
3~100% 보장 탑재

구분	보장	가입연령	가입금액
건강체	암후유장해 (3~100%)	10~40세	1억
		41~60세	5,000
	2대질병후유장해 (3~100%)	10~40세	1억
		41~60세	5,000

구분	보장	가입연령	가입금액
유병자	암후유장해 (3~100%)	10~40세	5,000
		41~60세	3,000
		61~70세	1,000
	2대질병후유장해 (3~100%)	10~40세	5,000
		41~60세	3,000
		61~70세	1,000

3대질병 후유장해 3~100 보장  
1억원 가입 시 지급예시

**Q** A씨는 위암으로 진단받아 위 전절제 수술을 받고, 3년 뒤 심근경색으로 심장이식을 받고, 5년 뒤 뇌졸중으로 일상생활 기본동작(ADLs) 80% 발생 시 총 얼마가 지급될까요?

**A** 위 전절제(50%) **5천**+심장이식(100%) **1억**+뇌졸중 후유증(80%) **8천**  
= 총 **2억3천 지급**

## 3대질병 후유장해 연령별 보험료

구분	20세		30세		40세	
	남	여	남	여	남	여
암후유장해 (3~100%)	2,380	5,950	3,320	8,350	4,740	11,900
2대질병후유장해 (3~100%)	1,050	1,050	1,470	1,460	2,090	2,080

※건강할때굿플러스 1종, 상해1급, 20년납 100세, 고향사랑기부할인, 각 1천만원 가입 시



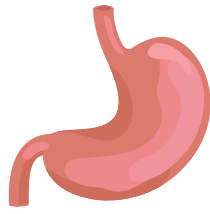
NH농협손해보험

# NEW 3대질병 후유장해 보장

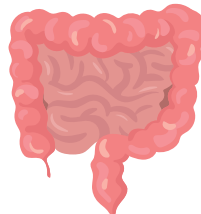
## 질병 별 후유장해 지급률 예시



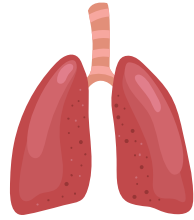
### 암 후유장해



위 전절제술  
50%



대장 전절제술 50%  
인공항문 30%



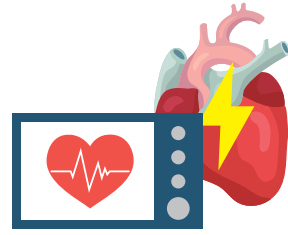
폐 한쪽 절제술  
30%



### 심장질환 후유장해



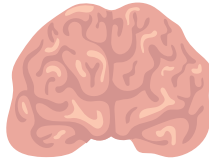
심장이식  
100%



인공심박기  
30%



### 뇌혈관질환 후유장해



뇌졸중에 의한 치매  
(CDR 3점) 60%



<일상생활 기본동작(ADLs) 관련>  
휠체어 이동 30%, 목발 이동 20%  
수저 사용불가 30%, 젓가락 사용불가 10%





NH농협손해보험

## Up grade 암주요치료비

수술/특정치료 별 각각 보장 가능  
보장 횟수 UP!

종합병원 포함 모든 병원 보장(병원, 종합병원, 상급종합병원 각각 가입)

담보명		보장기간	가입금액
암주요치료비(유사암제외)	수술+특정치료	10년(연간1회)	2,000만원
유사암주요치료비	수술+특정치료	10년(연간1회)	400만원
암주요치료비 (유사암제외)(치료별)	수술	10년(연간1회)	2,000만원
	특정치료	10년(연간1회)	2,000만원
유사암 주요치료비 (치료별)	수술	10년(연간1회)	400만원
	특정치료	10년(연간1회)	400만원

암주요치료비(통합)  
최대 10회 보장암주요치료비(치료별)  
최대 20회 보장

## 암주요치료비는 어떤 치료를 보장 할까요?



암수술



항암방사선



항암약물

표적항암치료 호르몬치료 등

퍼제타  
(퍼투주맵)

종류

표적항암치료제

효능

전체 유방암의 약 30% 해당하는 재발위험이 높은 HER2 양성 유방암의 수술 전후 보조요법으로 효과적임, 보통 허셉틴과 병용하여 사용

치료비

1회당 약 230만원  
본인부담액: 수술전 30% / 수술후 100%

치료기간

총18회: 수술전(6회) / 수술후(12회)

18회 투약 시 본담부담금 약 3,170만원





NH농협손해보험

# NEW 특정순환계주요치료비

2대주요치료비보다 넓은 보장

수술(특정급여치료 포함) & 혈전용해 & 종합병원중환자실 치료

## 부정맥도 보장하는 순환계주요치료비

**선택가입** 특정순환계질환주요치료비(진단후 10년, 연간1회)

요양병원제외

3-5종/4-5종/5종

종합병원

3-5종/4-5종/5종

상급종합병원

3-5종/4-5종/5종

더 저렴한 상급종합병원 보장

합산 **3천만원** 한도 / 최대 **30년** 보장

**3-5종(10년)**

부정맥(I49)  
심방세동 및 조동  
심장막염, 심근염



**4-5종(10년)**

협심증  
심부전  
허혈성심장/뇌혈관



**5종(10년)**

급성심근경색  
뇌출혈



## 순환계질환주요치료비 비교

**NH농협손보**

특정급여치료에 해당 시  
모두 보장

**NH농협손보**

병원, 종합병원, 상급종합병원  
모두 선택가입 가능

**VS**

**A사**

약관에 명시된  
특정급여치료만 보장

**A사**

상급종합병원  
가입불가



NH농협손해보험

# NEW 특정순환계주요치료비

## 더 폭넓은 보장 특정순환계질환주요치료비



2대질환 주요치료비

27개 질병보장

VS

특정순환계질환 주요치료비

52개 질병보장  
(3~5종 가입 시)



## 특정순환계질환 주요치료비

류마티스열 및 심장질환(I100~I102, I105~I109)

중증방실차단(I44.1~I44.3), 부정맥(I49)

폐성심장병(I26~I28), 심근병증(I42~I43)

대동맥류(I71), 특정동맥혈관질환(I72, I74, I77)

문맥혈전증(I81), 식도정맥류(I85, I98.2, I98.3)

협심증(I20), 급성심근경색(I21~I23)

허혈성심장질환(I24, I25)

심장염(I30~I33, I38, I40, I41)

인공소생에 성공한 심장정지(I46)

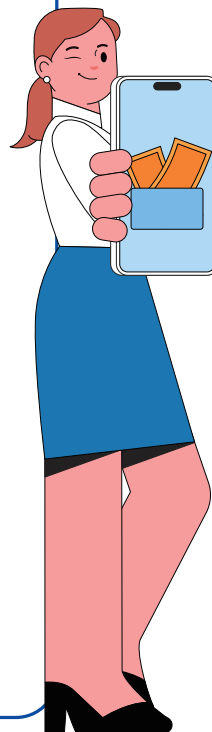
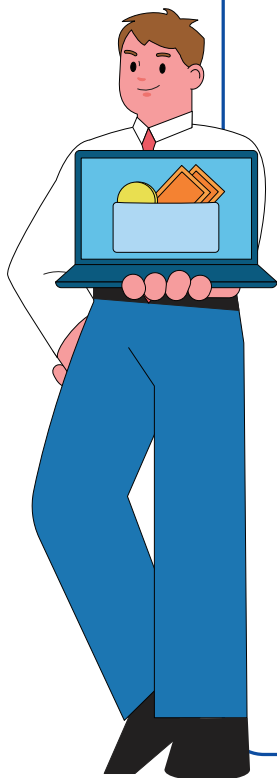
발작성빈맥/심방세동 및 조동(I47, I48)

심부전(I50), 뇌출혈(I60~I62)

뇌경색(I63), 경증뇌혈관질환(I64)

뇌혈관질환(I65~I69)

2대질병주요치료비





NH농협손해보험

# 주요상품 라인업

## 성인/자녀보험

### NH가성비국 건강보험

**갱신형** 15세~90세  
**세만기형** 15세~70세

- 1종: 갱신형 표준형(납면O)
- 2종: 갱신형 표준형(납면X)
- 3종: 세만기 무해지(납면O)
- 4종: 세만기 무해지(납면X)
- 5종: 세만기 표준형(납면O)
- 6종: 세만기 표준형(납면X)

#### 납입 면제조건

- 1 암(유사암제외)
- 2 뇌졸중
- 3 급성심근경색증
- 4 말기폐질환
- 5 말기간경화
- 6 말기신부전증
- 7 상해후유장해80%↑
- 8 질병후유장해80%↑

### NH굿스타트 건강보험

태아~40세

- 1종: 세만기 무해지(납면O)
- 2종: 세만기 표준형(납면O)

#### 납입 면제조건

- 1 암(유사암제외)
- 2 뇌혈관질환
- 3 허혈성심장질환
- 4 상해후유장해50%↑
- 5 질병후유장해50%↑
- 6 중증갑상선암
- 7 만성당뇨합병증

### NH건강할때국 플러스건강보험

**1종** 10세~40세  
**2종** 41세~60세

- 1종: 세만기 무해지(납면O)
- 2종: 세만기 표준형(납면O)

#### 납입 면제조건

- 1 암(유사암제외)
- 2 뇌혈관질환
- 3 허혈성심장질환
- 4 상해후유장해50%↑
- 5 질병후유장해50%↑
- 6 중증갑상선암
- 7 만성당뇨합병증

- 3종: 세만기 무해지 시니어(납면O)
- 4종: 세만기 표준형 시니어(납면O)

#### 납입 면제조건

- 1 암(유사암제외)
- 2 뇌졸중
- 3 급성심근경색증
- 4 말기폐질환
- 5 말기간경화
- 6 말기신부전증
- 7 상해후유장해80%↑
- 8 질병후유장해80%↑

## 유병자간편

### NH헤아림 3.10.10 건강보험

20세~90세

- 1종: 갱신형(납면O)
- 2종: 갱신형(납면X)
- 3종: 세만기 무해지(납면O)
- 4종: 세만기 무해지(납면X)

#### 납입 면제조건

- 1 암(유사암제외)
- 2 뇌졸중
- 3 급성심근경색증
- 4 상해후유장해80%↑
- 5 질병후유장해80%↑

### NH헤아림355 건강보험

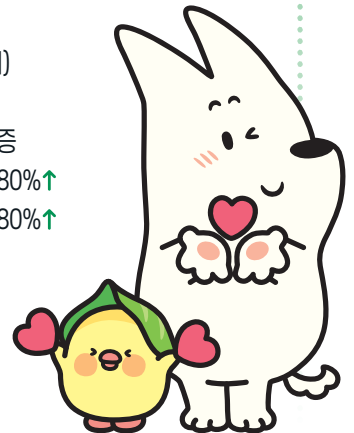
20세~90세

- 1종: 갱신형(납면O)
- 2종: 갱신형(납면X)
- 3종: 세만기 무해지(납면O)
- 4종: 세만기 무해지(납면X)

### NH335굿패스 건강보험

20세~90세

- 1종: 갱신형(납면O)
- 2종: 갱신형(납면X)
- 3종: 세만기 무해지(납면O)
- 4종: 세만기 무해지(납면X)



## 방문판매 및 전화권유판매시 준수사항

### 방문판매 및 전화권유 시 준수사항

#### 금융소비자보호법 제16조의2, 제21조의2

방문판매 및 전화권유판매로 금융상품을 판매하려는 경우 아래의 사항을 소비자에게 미리 알려야 합니다.

- ① 해당 방문 또는 전화가 판매를 권유하기 위한 것이라는 사실
- ② 방문판매인력의 소속과 성명
- ③ 권유하고자 하는 상품의 종류 및 내용
- ④ 일반금융소비자가 회사 및 방문판매 인력에 대하여 상품을 소개하거나 계약 체결을 권유할 목적으로 본인에게 연락하는 것을 금지하도록 요구할 수 있다는 사항
- ⑤ 연락금지 요구권리의 행사방법 및 절차
- ⑥ 야간(오후 9시 이후부터 다음 날 오전 8시까지)에 소비자에게 판매를 위한 방문 및 연락 금지  
다만, 소비자가 요청하는 경우에는 제외 ▶야간연락 동의 여부 확인 必

### 연락금지 요구권 및 권리행사 방법 추가 안내

#### 금융소비자보호법 시행령 제16조의2

연락금지 요구권 및 권리행사 방법을 소비자에게 구두에 의한 방법으로 알린 경우에는 알린 날부터 1개월 이내에 그 내용을 서면, 전자우편, 휴대전화 문자메시지 등의 방법으로 추가로 알려야 한다. ▶ 연락금지 요구권 및 권리행사 방법 문자메시지 등 추가발송 必

### 금융상품판매대리·중개업자의 고지 의무

#### 금융소비자보호법 제26조

금융상품판매 대리·중개업자는 업무 수행 시 아래의 사항을 소비자에게 미리 알려야 합니다.

- ① 금융상품직접판매업자(원수사)의 명칭 및 업무내용
- ② 하나의 금융상품직접판매업자만을 대리하거나 중개하는 판매대리·중개업자가 아니라는 사실
- ③ 금융상품판매업자의 과실에 따른 손해배상 책임
- ④ 금융상품판매 대리·중개업자는 계약체결 권한이 없다는 사실

### 고객권리 행사 방법 안내

#### 연락금지 요구

「금융권 연락금지청구시스템(Do Not Call)」 홈페이지에서 등록 가능([www.donotcall.or.kr](http://www.donotcall.or.kr))

#### 판매인력(임직원) 신원확인

[NH농협손해보험 홈페이지 > 소비자보호센터 > 방문판매임직원조회] 에서 성명과 고유번호 또는 사번으로 조회 가능 ([www.nhfire.co.kr](http://www.nhfire.co.kr))



## 농협손해보험 GA HELP DESK

### ☎ 고객센터 1644-9000

- ① 계약조회, 변경, 보험료 납입 및 가입문의
- ② 계약해지, 철회 및 환급금 문의
- ③ 보험계약 대출 문의
- ④ 사고접수 및 보장 문의
- ⑤ ARS서비스
- ⑥ 불판사항 접수 및 기타 상담사 연결

### 설계사전용

### ☎ PC헬프데스크 1644-0096

- ① 전산문의 : 시스템설치, 전산장애, ID찾기, 비밀번호초기화
- ② 업무문의 : 설계, 인수, 기타 업무 관련

### ☎ 일반보험설계지원센터 1522-3642

09:00~18:00 / 일반보험 및 장기재물보험 설계지원  
(팩스 : 0505-060-5557) 단체상해, 여행자 보험 제외